



CRN TECNOPART, S.A.

Sant Roc 30
08340 VILASSAR DE MAR (Barcelona)
Tel 902 404 748 - 937 591 484 Fax 937 591 547
e-mail: crn@crntp.com [http:// www.crntecnopart.com](http://www.crntecnopart.com)



EW-090.20

EWCM 4180 CONTROL COMPACTO PARA CENTRALES DE COMPRESORES



MODELO	TENSION
EWCM 4180	12V
ACCRSORIOS	
TRANSFORMADOR 230 / 12 V 5,6VA	
CABLE CONEXIÓN SALIDAS DIGITALES 9V	
CABLE CONEXIÓN ENTRADAS 16V	
CABLE CONEXIÓN SALIDA ANALÓGICA	

- » Control compresor con variador de frecuencia.
- » Control de condensación con variador de frecuencia.
- » Balanceado de las horas de funcionamiento de los compresores y/o ventiladores.
- » Control de la temperatura/presión de aspiración hasta un máximo de 4 escalones de potencia, compresores sin o con regulación de capacidad e incluso posibilidad de utilizar un compresor con variador de frecuencia.
- » Control de la presión de condensación mediante variador de frecuencia o hasta un máximo de 4 escalones de potencia
- » Posibilidad de visualizar la presión / temperatura de aspiración o condensación en Bar/PSI o °C/°F según la sonda de regulación (Presión/Temperatura).
- » Posibilidad de configurar la visualización por defecto en presión aspiración, presión de descarga, set de regulación, hora...
- » Arranque de compresores en secuencia fija/saturación/balanceado.
- » Selección y deselección de los compresores desde el teclado. Compresores en línea o fuera de línea.
- » Histórico de alarmas hasta un máximo de 100 eventos. Cada evento registra: el tipo de alarma, la fecha y hora de inicio de alarma, fecha y hora de fin, tipo de alarma.
- » Protocolo ModBus y Televis
- » Dos niveles de acceso a la programación protegida por contraseña.

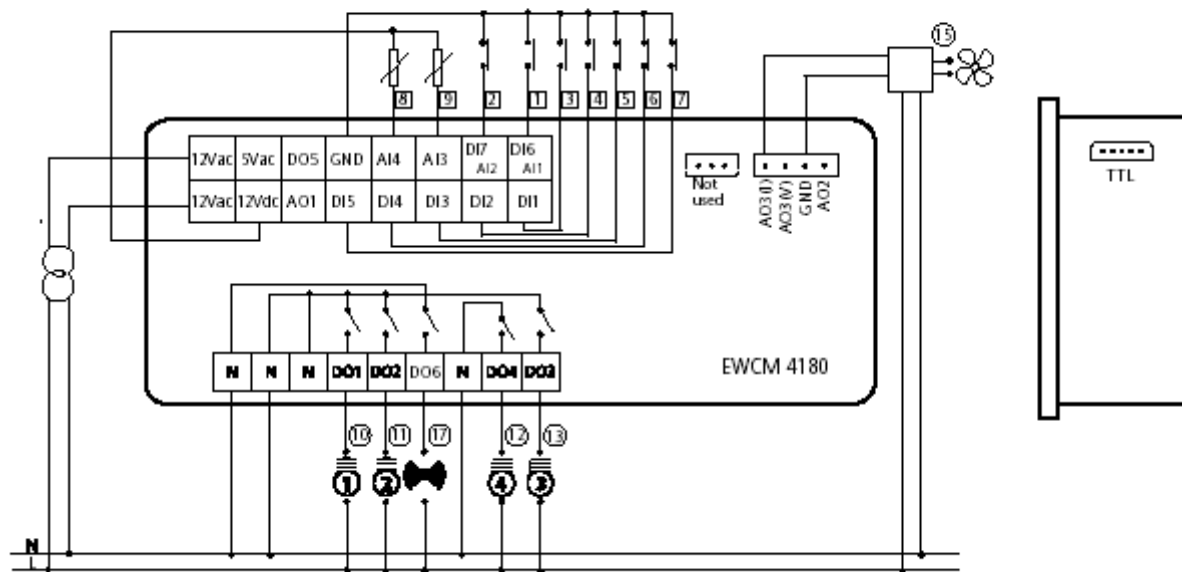
DATOS TÉCNICOS

- » Tensión alimentación 12Vac
- » Dimensiones: 76,4 x 35 x 67mm
- » Agujero de montaje estándar 29x71mm.
- » Grado de protección IP65
- » 2 Entradas analógicas configurables como sonda de temperatura NTC, entrada en corriente 4...20mA, entrada en tensión 0...5V, 0...10V o como entrada digital libre de potencia
- » 7 entradas digitales libres de tensión
- » 5 salidas digitales 2A
- » 1 Salida digital en baja tensión (open collector) para relé externo
- » 2 Salidas analógicas PWM/Open collector
- » Reloj interno con calendario anual
- » Conector TTL para conexión Copy-card o para la conexión Televis System/ ModBus RTU mediante BusAdapter

ENTRADAS DEL INSTRUMENTO	
1	Entrada de alarma de alta presión
2	Entrada de alarma de baja presión
3	Entrada térmico compresor 1
4	Entrada térmico compresor 2
5	Entrada térmico compresor 3
6	Entrada térmico compresor 4
7	Entrada bloqueo de máquina
8	Sonda presión de condensación
9	Sonda presión de aspiración

SALIDAS DEL INSTRUMENTO	
10	ON/OFF Compresor /alimentación escalón 1
11	ON/OFF Compresor /alimentación escalón 2
12	ON/OFF Compresor /alimentación escalón 4
13	ON/OFF Compresor /alimentación escalón 3
17	Alarma ON / OFF (EWCM 4180)

ESQUEMA ELÉCTRICO Y ALIMENTACIÓN



- [12 Vac] 12Va Alimentación
- [5Vcc] 5Vc a limentación para transductor 10mA máx
- [12Vdc] 12Vc alimentación auxiliar disponible para salida AO1 o DOS
- [DO1]... [DO6] 2A - 230V~ salidas relé alta tensión
- [N] Neutro
- [TC] Salida a lta tensión TRIAC 2A 230Va
- [AO1]/[AO2] Salida PWM/Open collector para módulo externo de ventiladores (para usar 12Vc)
- [AO3] Salida analógica baja tensión 0/10 V, 4-20 mA, 0-20 mA para módulo externo ventiladores
- [DOS] Salida Open Collector (para usar con 12Vc)
- [DI1]... [DI5] Entradas digitales libres de tensión (cierre corriente para tierra 0.5mA)

- [AI1 (DI6)] Entradas digitales libres de tensión
- [AI2 (DI7)]

- [GND] Tierra
- [TTL] Serial TTL serial para conexión a Copy Card/Param Manager o Televis
- KEY No utilizado