



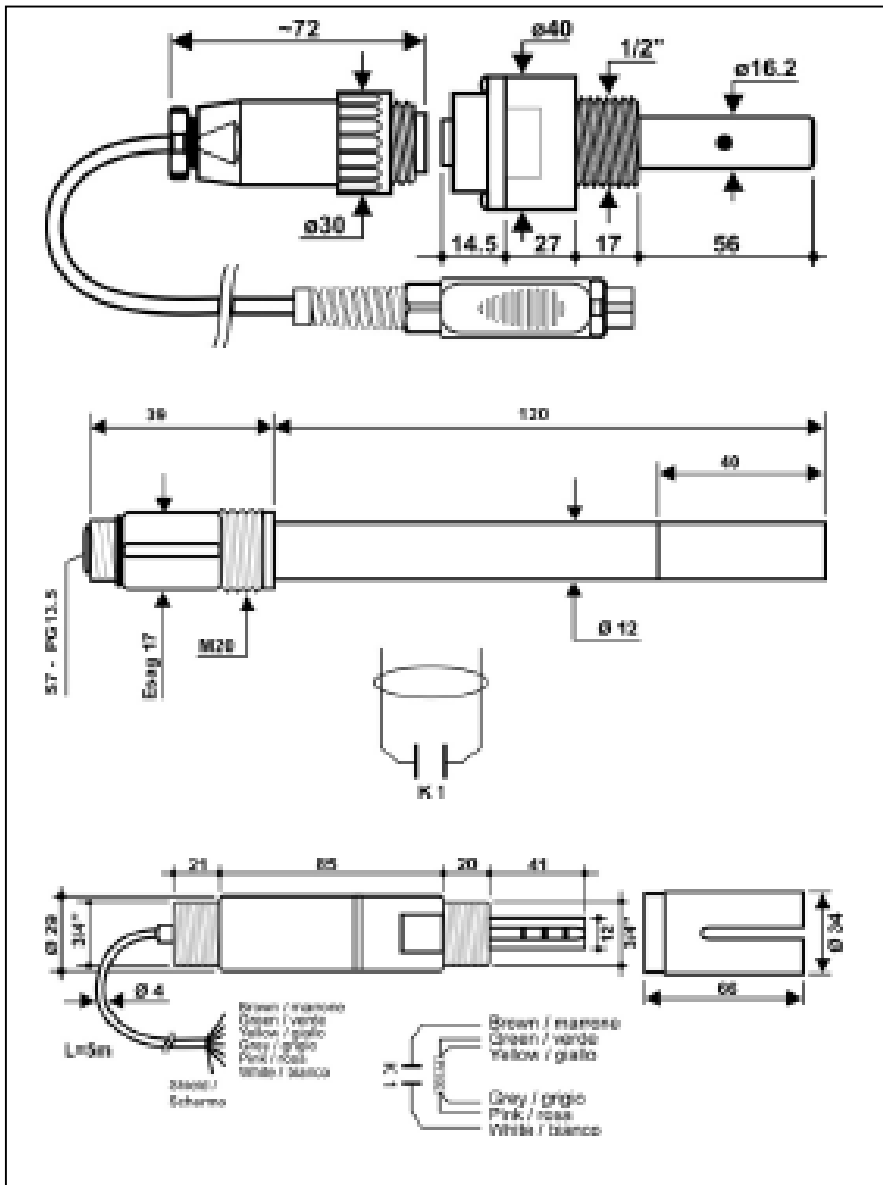
**CRN TECNOPART, S.A.**

Sant Roc 30  
 08340 VILASSAR DE MAR (Barcelona)  
 Tel 902 404 748 - 937 591 484 Fax 937 591 547  
 e-mail: [crn@crntp.com](mailto:crn@crntp.com) [http:// www.crntecnopart.com](http://www.crntecnopart.com)



**DO-100.491**

## ELECTRODOS COMBINADOS DE CONDUCTIVIDAD



### SPT401.001:

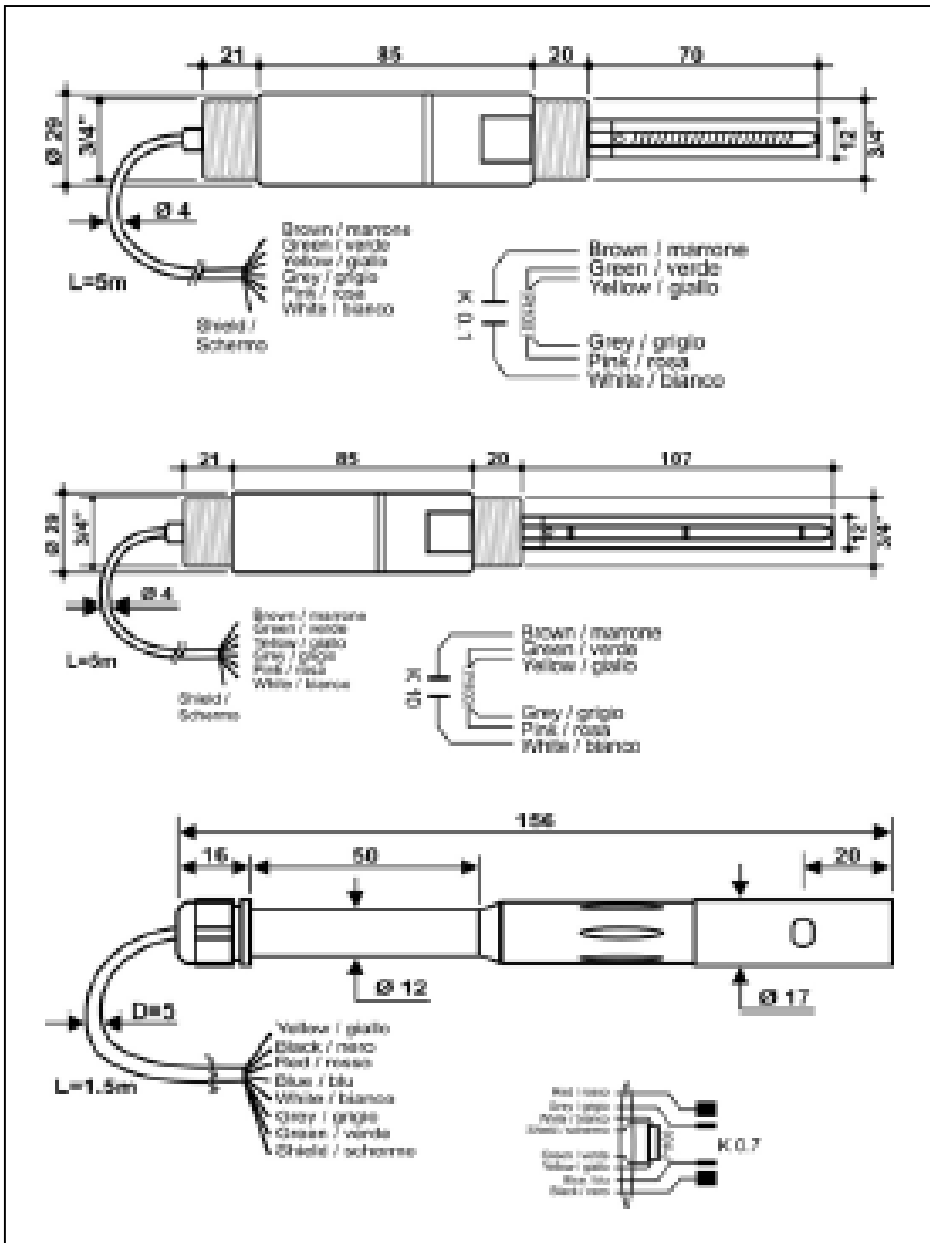
Sonda industrial de conductividad de vidrio, 2 electrodos de inox constante de célula K = 0,01. Temperatura 0÷120°C. Rango de medida 0,04µS...20 µS

### SPTKI 10:

Sonda industrial de conductividad de vidrio, 2 electrodos de platino constante de célula K = 1 S7/PG13 conexión a tornillo, salida 2 hilos: eurostandard S7. Temperatura 0÷100°C. Rango de medida 100µs...200mS

### SPTKI 11

Sonda industrial combinada de temperatura y conductividad de Rytron 2 electrodos de platino constante de célula K = 1 cable de 5 metros, Pt100 con cuatro hilos. Temperatura 0÷50°C. Rango de medida 100µs...10mS



**SPTKI 12**  
 Sonda industrial combinada de temperatura y conductividad de Rytron 2 electrodos de platino constante de célula K = 0,1 cable de 5 metros, Pt100 con cuatro hilos. Temperatura 0÷50°C. Rango de medida 1µs...1mS

**SPTKI 13**  
 Sonda industrial combinada de temperatura y conductividad de Rytron 2 electrodos de platino constante de célula K = 10 cable de 5 metros, Pt100 con cuatro hilos. Temperatura 0÷50°C. Rango de medida 10µs...200mS

**SPT 86**  
 Sonda industrial combinada de temperatura y conductividad de POCAN, con 4 electrodos de platino, constante de célula K = 0,7 1,5 metros de cable, Pt100 con 2 hilos. Temperatura 0÷90°C. Rango de medida 5µs...20mS