



**CRN TECNOPART, S.A.**

Sant Roc 30  
08340 VILASSAR DE MAR (Barcelona)  
Tel: 937 591 484 Fax: 937 591 547  
e-mail: crn@crntp.com - www.crntecnopart.com

**eliwell**

**EW-170.65**

## TELEVIS BLUE

### SISTEMA DE MONITORIZACIÓN BASADO EN LA NUBE PARA PEQUEÑAS Y MEDIANAS INSTALACIONES



- » Sistema para la monitorización basado en la nube y especialmente dedicado para sistemas de pequeñas y medianas dimensiones.
- » Recogida de datos accesible desde la web.
- » Kit preactivado para mayor simplicidad y rapidez.
- » Utiliza únicamente la propia conexión de datos móviles M2M protegida para transferir la información desde la instalación sin necesidad de ninguna configuración adicional.
- » Recoge y transfiere información durante 12 meses desde la primera activación.
- » Renovable anualmente. En caso de cese voluntario de la licencia, los datos permanecerán consultables durante otros 12 meses.
- » No requiere descarga ni actualización. Basta con loguearse a la web [www.Televisblue.com](http://www.Televisblue.com) Eliwell se ocupa de actualizar el software, publicar nuevas funcionalidades y actualizar el manual online.

TelevisBLUE STARTER 005-1Y 2G	TBR2S011E0000	5 recursos
TelevisBLUE STARTER 025-1Y 2G	TBR2S051E0000	25 recursos
TelevisBLUE STARTER 050-1Y 2G	TBR2S101E0000	50 recursos
TelevisBLUE STARTER 150-1Y 2G	TBR2S301E0000	150 recursos
TelevisBLUE STARTER 250-1Y 2G	TBR2S501E0000	250 recursos
TelevisBLUE STARTER 500-1Y 2G	TBR2S1H1E0000	500 recursos
ANTENA 3B 3m CABLE MCX90/M	SAMANT3B30300	

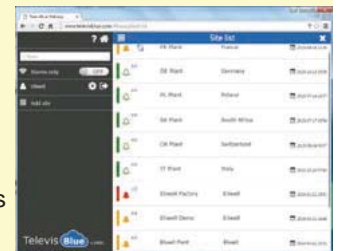
### LICENCIA DE ACTIVACIÓN

- » De 5 a 500 recursos monitorizados dependiendo del modelo.
- » Duración del servicio : 12 meses de conectividad y registro de datos.
- » Intervalo de registro configurable desde 5 min. a 1 día.
- » Intervalo de sincronización con la nube configurable entre 5 min. y 1 día.
- » Display de datos: HTML5 vía web ([www.Televisblue.com](http://www.Televisblue.com))
  - Eventos cronológicos de sistemas.
  - Histórico de datos para recursos en formato tabla y gráficos.
- » Dos categorías de alarmas predefinidas.
  - Umbral configurable para cada recurso.
  - Notificación inmediata (opcional) cuando desaparece la alarma del instrumento.
- » Notificación de alarmas por email a múltiples destinatarios para cada categoría.
- » Envío de informes en PDF por email. Configurable en paquetes diarios, semanales o mensuales.
- » Página centralizada de acceso con información resumida para todos los sistemas monitorizados.
- » Usuarios y seguridad: Administración de acceso de proxies para cada instalación.

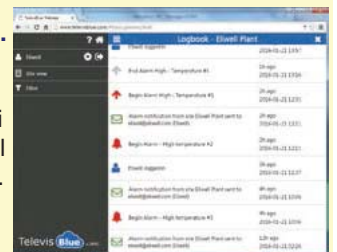
### NOTA:

La utilización del Televis Blue queda sujeta a la aceptación de los términos de servicio detallados en [www.Televisblue.com/terms](http://www.Televisblue.com/terms). Más información en el manual online y apéndices disponibles en [www.Televisblue.com/help](http://www.Televisblue.com/help)

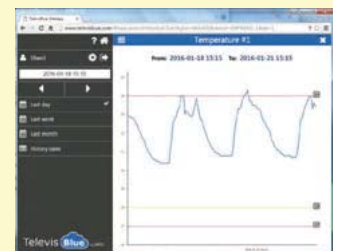
- » **Todas las instalaciones** accesibles desde un punto. Un pantallazo basta para conocer el estado de todos los sistemas de manera intuitiva.



- » **Control continuo.** Monitorización constante que notifica al instante si se supera un umbral de alarma asignado.



- » **Fácil acceso** a la información en todo momento y desde cualquier lugar. A través de PC, tablet o smartphone.



- » **Multiusuario.** Los propietarios y el personal de mantenimiento acceden a la misma información conociendo de inmediato cualquier modificación. Función de envío de informes por email.

